

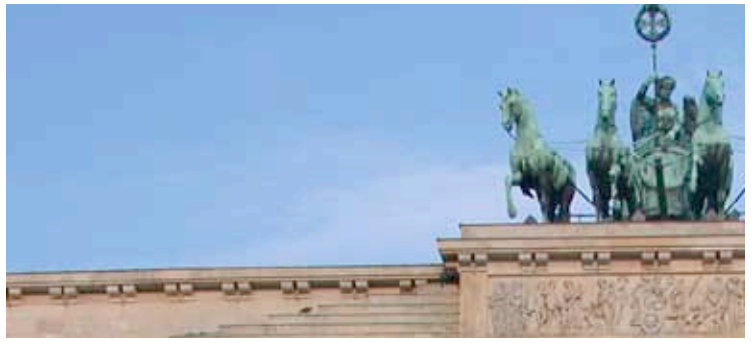
## Ansichten 2012

*Beratung, Training und Coaching.*



**WIR BRINGEN SIE IN**  
**BEWEGUNG**

# Die TrainerSocietät Berlin



## Wer wir sind

Die TrainerSocietät Berlin unterstützt Unternehmen bei Entwicklungs- und Veränderungsprozessen. Wir konzipieren maßgeschneiderte Lösungen für unsere Kunden, bieten aber auch bundesweit ein offenes Trainingsprogramm. Je nach Aufgabenstellung kommen dabei Elemente aus Beratung, Training und Coaching zum Einsatz.

Wir verstehen uns als Prozessbegleiter mit systemischem Denkansatz. Unsere Aufgabe sehen wir darin, vorhandenes Know-how zu aktivieren, Impulse für neue Denkansätze zu geben und Maßnahmen zur Zielerreichung im Unternehmen zu implementieren und zu evaluieren.

## Was uns bewegt

Wir machen Lernen mit den Sinnen erlebbar und ermutigen dazu, der eigenen Intuition zu vertrauen. Dafür schaffen wir eine Atmosphäre, die geprägt ist von gegenseitiger Wertschätzung, Respekt vor der Integrität des Gegenübers und nicht zuletzt von Humor. Wir schaffen eine leistungssteigernde Atmosphäre, die als angenehm empfunden wird und damit positiven Einfluss auf die Bereitschaft zum Perspektivenwechsel hat. Dieser Perspektivenwechsel macht neue Lösungsmöglichkeiten erst erkennbar. In unseren Trainings verbinden wir das „harte“ Faktenwissen mit „weichen“ Lernmethoden. Durch innovative Trainingselemente, die die rechte und die linke Gehirnhälfte verbinden, steigern wir Lernerfolge und stellen so den Transfer in die Praxis nachhaltig sicher.

## Was wir Ihnen bieten können

Bei uns bekommen Sie ein individuelles Programm geeigneter Maßnahmen, das speziell für Ihre Aufgabenstellung zugeschnitten ist. Nach einer eingehenden Analyse der Ist-Situation erarbeiten wir mit Ihnen gemeinsam ein zielorientiertes Konzept nach Ihrem Entwicklungs- und Handlungsbedarf. Da wir für Beratung, Training und Coaching erfahrene Spezialisten anbieten, können Sie sicher sein, dass die vorgeschlagene Vorgehensweise auch tatsächlich Ihren Bedürfnissen entspricht. Bei uns stehen das optimale Konzeptdesign - um Ihr Ziel ressourcenschonend zu erreichen -, die Implementierung von Transfertools und geeignete Evaluierungsmaßnahmen im Vordergrund.

## Was uns wichtig ist

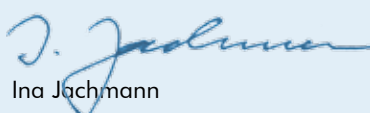
- ✦ Wir vermitteln neuestes Methodenwissen, um den Markterfolg Ihres Unternehmens zu steigern und das Potential Ihrer Mitarbeiter zu entdecken und zu entwickeln.
- ✦ Sie bekommen alles aus einer Hand. Mit über 20 zertifizierten Spezialisten sorgen wir für die optimale Begleitung mit jeweils einem kompetenten Ansprechpartner für Ihr Unternehmen.
- ✦ Wir verstehen Kommunikation als Basis für jeden Prozess und wollen Menschen bestmöglich miteinander kommunizieren lassen.
- ✦ Für uns sind die Belange der Menschen in den betriebswirtschaftlichen Prozessen entscheidend. Der Mensch als Ressource in Ihrem Unternehmen ist uns wichtig und wertvoll. Der Respekt vor der Integrität des Gegenübers ist unser oberstes Gebot.
- ✦ Wir schaffen Transparenz von Kosten.

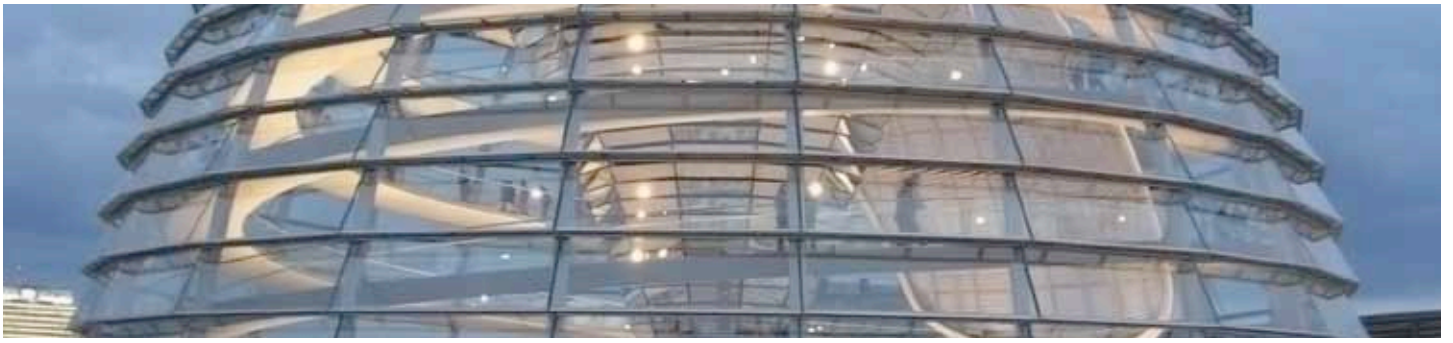


Wenn Sie mehr über uns erfahren wollen, stehen wir Ihnen gern für ein persönliches Gespräch zur Verfügung oder besuchen Sie unsere Website: [www.tsberlin.de](http://www.tsberlin.de).

TrainerSocietät Berlin

Telefon: 030 / 398 856 18

  
Ina Jachmann



# Beratung

## Die Prozessbegleiter

Wir stehen als Prozessbegleiter mit systemischem Denkansatz als „Sparringspartner“ für Ihren Veränderungsprozess zur Verfügung. Von der Konzepterstellung bis zur erfolgreichen Umsetzung begleiten wir Ihre Mitarbeiter in den Zeiten des Wandels. Veränderungsprozesse sind nur erfolgreich, wenn ausreichend über die Notwendigkeit kommuniziert wird und jeder Einzelne die Möglichkeit hat der Veränderung fachlich und emotional zu folgen. Aus diesem Grund legen wir bei unserer Arbeit auf diesen Aspekt einen besonderen Fokus.

Außerdem bieten wir Inhouse-Trainings, die ganz auf Ihre individuellen Bedürfnisse und Möglichkeiten abgestimmt sind und jederzeit mit Coaching und Beratung kombiniert werden können. Dabei steht die Bedarfs- und Adressatenanalyse am Beginn einer Maßnahme, die jederzeit mit entsprechenden Tools zur Potentialmessung verbunden werden können.

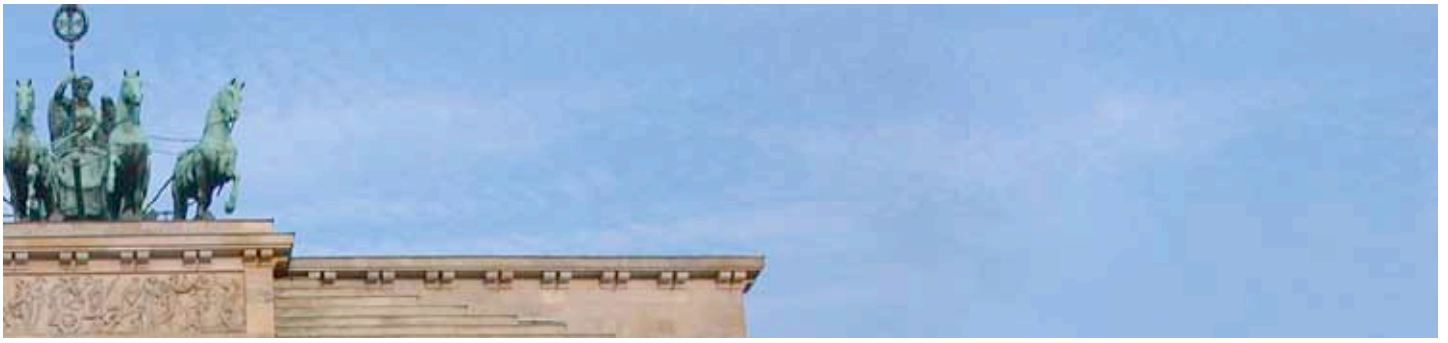
So können wir auch komplette Personalentwicklungsprogramme für Sie konzipieren und umsetzen.

Bei uns haben Sie einen Ansprechpartner, der von der Bedarfsanalyse über die Maßnahmenplanung bis zur Evaluation eng mit Ihnen zusammen arbeitet. Wir ermitteln gemeinsam mit Ihnen den Bedarf und treffen dann die Entscheidung, welche Intervention zielführend ist: Training, Workshop oder Coaching. Auch für Evaluation und Transfersicherung sind wir unterstützend für Sie da.

Sie können bei uns verschiedenste Themenkomplexe abrufen. Wir reagieren sofort auf die aktuellen Trends und Bedürfnisse des Marktes und stellen auf Grund der gegenwärtigen Entwicklungen interne Seminarprogramme oder Personalentwicklungsprogramme zusammen.

Einige dieser Themen sind auch als Vortrag buchbar, um einen Einstieg in ein Thema zu bieten, eine erste Orientierung zu geben oder neueste Trends zu vermitteln.

Ein mögliches Vortragsthema von vielen: Körpersprache – Balanceakt zwischen Authentizität und Beziehungsmanagement. Weitere Themen auf Anfrage.



## Offene Trainings

Die TrainerSocietät Berlin bietet Ihnen ein ausgewogenes Programm an offenen Seminaren: zielgruppengerecht und praxisnah.

Einheitliche Qualitätsstandards und kleine Gruppen (6-8 Teilnehmer) bürgen für den besonderen Lernerfolg. Gerade die kleine Gruppengröße ermöglicht individuelle Lernprozesse und die Bearbeitung von Praxisfällen.

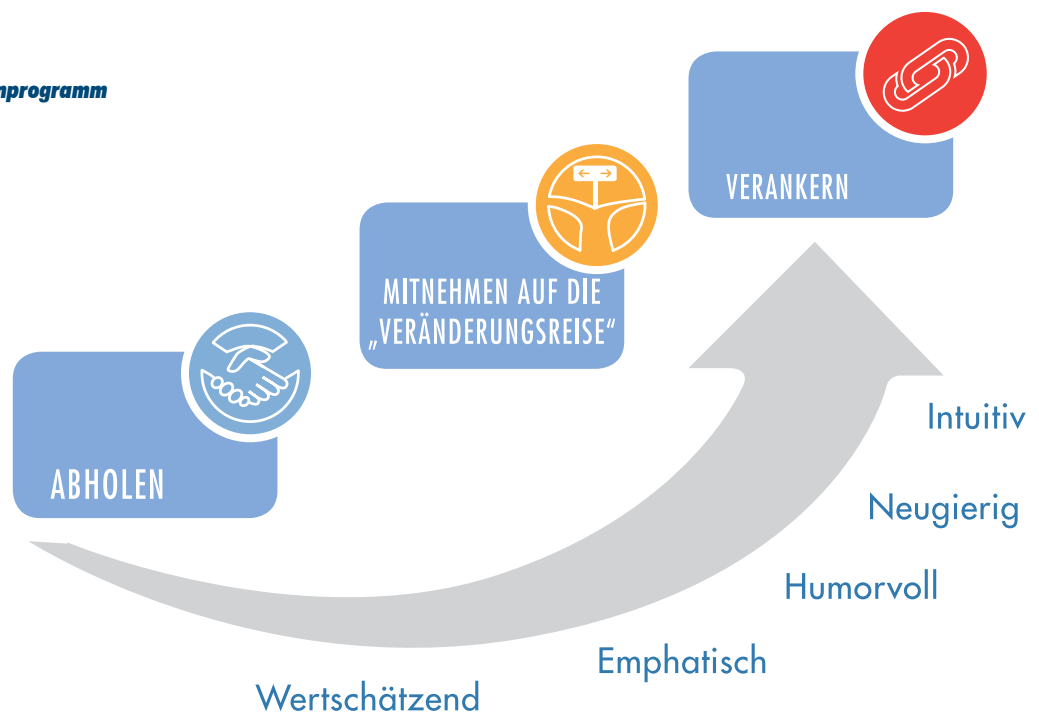
**Sie werden es merken:** Durch unsere Trainings stellen sich nachhaltige Lerneffekte ein. Ein breiter Erfahrungshintergrund unserer Trainer, die aus unterschiedlichen Bereichen kommen, macht das möglich. Selbstverständlich arbeiten wir mit ganzheitlichen Lern- und Erfahrungsansätzen.

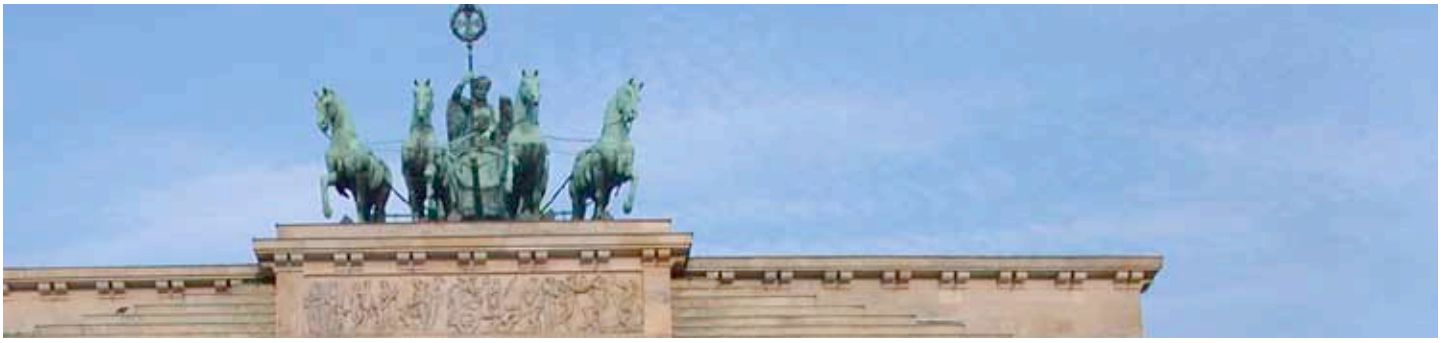
**Vorabkommunikation:** Schriftliche Bedarfsanalyse der Trainingsthemen.

**Follow-up inklusive:** In einem Zeitrahmen von 4 Wochen nach Beendigung des Trainings können die Teilnehmer die kostenlose telefonische Beratung des Trainers in Anspruch nehmen.

Wir entwickeln ständig neue Trainingstools zur Steigerung der Lerneffizienz und zur Verbesserung der Nachhaltigkeit.

### Unser AMV-Stufenprogramm





# Coaching

## **Unsere Coaching-Philosophie**

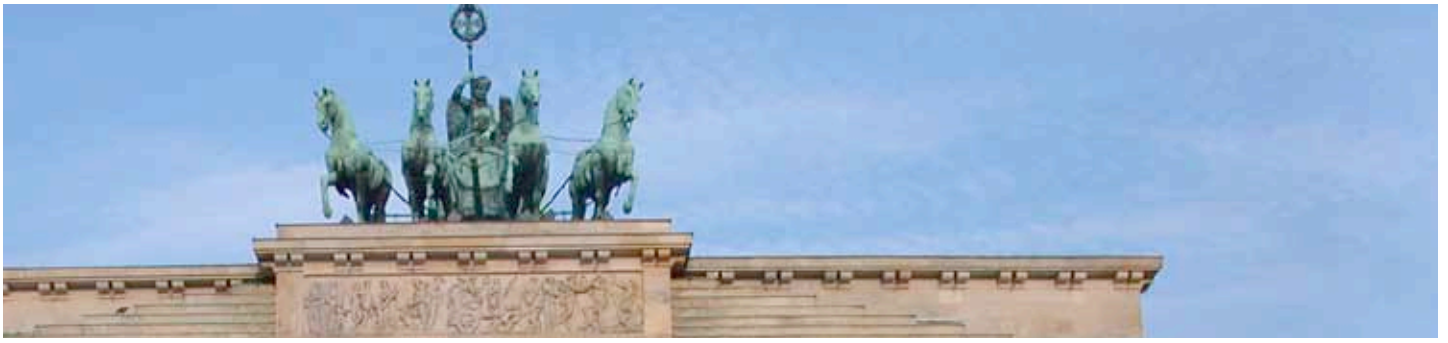
Ausgehend von einer systemischen - konstruktivistischen Denkweise, ist es für unseren Ansatzpunkt im Coaching wichtig, das Anliegen des Coachees immer im Kontext zu betrachten. Dabei ist die Basis für jeden Veränderungsprozess eine wertschätzende Grundhaltung und das daraus resultierende Vertrauen, das der Coachee notwendigerweise braucht, um sich auf den Prozess einzulassen. Erst wenn diese Voraussetzungen geschaffen sind, kann die gemeinsame Reise beginnen, bei der der Coach verschiedene Rollen während des Prozesses einnimmt, je nach dem, wie es die Situation erfordert, ohne allerdings aus den Augen zu verlieren, dass die Hilfe zur Selbsthilfe immer das oberste Prinzip bleibt. Am Ende der Reise sollten die Werte und Bedürfnisse des Coachees wieder im Einklang mit persönlichem Wohlbefinden und beruflicher Leistungsfähigkeit sein.

## **Das kann Coaching im Rahmen der Personalentwicklung leisten:**

- ✦ Möglichkeit zur Selbstreflexion
- ✦ Aktivierung von brachliegenden Ressourcen und Lösungswissen
- ✦ Unterstützung und Entlastung in Veränderungs- und Belastungssituationen
- ✦ Nachhaltige und positive Veränderung der Arbeitshaltung und Lebensgestaltung
- ✦ Gezielte, individuelle und situationsbezogene Wissensvermittlung
- ✦ Stärkung von Fach- und Führungskompetenzen
- ✦ Follow-up zur Transfersicherung nach Trainingssequenzen
- ✦ Begleitung „on the job“

## **MBTI Myers-Briggs Typenindikator**

Zur Unterstützung des Coachingprozesses, je nach Aufgabenstellung, können wir auch den MBTI Myers-Briggs Typenindikator einsetzen. Er macht bestimmte Muster menschlichen Grundverhaltens transparent, indem er zwei Fragen ins Zentrum der Betrachtung stellt „Wie nimmt jemand wahr?“ und „Wie entscheidet jemand?“. Erweitert wird dieser Fokus um die Betrachtung „Woher bezieht jemand seine Energie?“ und „Wie wirkt er dabei auf seine Umwelt?“ Daraus kann z. B. der Kommunikationsstil, das Konflikt- und das Führungsverhalten abgeleitet werden. So lassen sich Potenziale erkennen und stärken und mögliche Defizite rechtzeitig aufspüren.



# TraCoaching

## Aus der Praxis für die Praxis

Durch unsere jahrelange Erfahrung im Bereich Training und Coaching haben wir ein neues setting konzipiert, das all denen gerecht wird, die sich innerhalb kürzester Zeit intensiv mit einem Thema befassen müssen oder wollen. Nehmen wir beispielhaft das Thema: Konfliktbewältigung.

## Aufbau

Hier lassen sich Trainingselemente wie Wissensinput zu Konfliktursachen und -arten kombinieren mit dem reflektierten Anteil, wie reagiere ich im Konflikt und wie ist meine Haltung zu Konflikten. Ebenso gibt es TraCoaching Übungssequenzen, um die eigenen Handlungsoptionen zu erweitern und Sicherheit im Umgang mit Konfliktinterventionen zu gewinnen. Dieser Aufbau wird den neuesten Erkenntnissen der Hirnforschung gerecht, die Lernerfolg mit der Darbietung des „Lernstoffes“ in Verbindung setzt idealerweise der Bedienung aller Sinneskanäle. So wird eine nachhaltige Verankerung der Inhalte garantiert.

## Vor- und Nachbetreuung

Im Vorfeld des TraCoaching findet ein ausführliches Briefinggespräch statt, an dem der Bedarf exakt geklärt wird. Nicht zuletzt ist dies auch der erste Zeitpunkt, zu dem ein vertrauensvoller Austausch mit dem späteren Coach stattfindet. Zur Nachbetreuung ist der Coach bis zu sechs Wochen telefonisch ansprechbar, für Fragen, die bei der Umsetzung evtl. noch auftauchen.

## Ihr Nutzen

Der Vorteil dieses settings ist die wesentlich stärkere Ausrichtung auf die individuelle Auseinandersetzung mit dem Thema und der Möglichkeit persönliche Themen die darauf Einfluss haben gleich in den Bearbeitungsprozess mit einzubeziehen. Damit kann eine ganzheitliche individuelle Bearbeitung der Themen innerhalb kurzer Zeit stattfinden. So lassen sich zeitnah Selbstverständnis und die eigene Rolle stärken und zusätzliche Handlungsoptionen erwerben.

## Dauer

Das TraCoaching kann sowohl 1-tägig als auch an 2 halben Tagen durchgeführt werden, je nach Bedarf.

## Folgende Themen eignen sich ganz besonders für ein TraCoaching:

### Führung & Kommunikation

- ✦ Kommunikation
- ✦ Konflikt
- ✦ Gesprächs- und Argumentationstechnik
- ✦ Gesprächsführung
- ✦ Salutogene Mitarbeiterführung
- ✦ Führen lernen
- ✦ Motivation und Führung
- ✦ Führen auf Distanz
- ✦ Teambildung
- ✦ Umgangsformen im Geschäftsleben

### Management & Veränderung

- ✦ Change Management
- ✦ Change Manager Ausbildung
- ✦ Outplacement
- ✦ Projektmanagement
- ✦ Balanced Scorecard
- ✦ Interkulturelle Kompetenz ausbauen

### Marketing & Vertrieb

- ✦ Akquisegespräche
- ✦ Verkaufen und Präsentieren
- ✦ Verkaufspsychologie
- ✦ Kundengespräche
- ✦ Marketing
- ✦ Kundengespräche am Telefon
- ✦ Verhandeln

### Personalentwicklung & Personal Performance

- ✦ Assessment Center (AC)
- ✦ Emotionale Intelligenz
- ✦ Präsentation und Personal-Performance
- ✦ Zeit- und Selbstmanagement
- ✦ Stressmanagement
- ✦ Rhetorik
- ✦ Feedback
- ✦ Work-Life-Balance
- ✦ Stimm- und Sprechtraining

## Preis

Der Preis für diesen individuell ausgerichteten Tag liegt bei 1.110,00 Euro netto zzgl. MwSt.



## **Unsere Leistungsfelder**

### Führung & Kommunikation

- ✦ Kommunikation
- ✦ Konfliktmanagement
- ✦ Mitarbeitergespräche
- ✦ Moderation
- ✦ Patientengespräche
- ✦ Rückkehrgespräche
- ✦ Suchtberatung
- ✦ Teambildungsprozessbegleitung
- ✦ Textgestaltung
- ✦ Verhandlungstechniken

### Management & Veränderung

- ✦ Change Management
- ✦ Controlling
- ✦ Gesundheitsmanagement
- ✦ Leitbildentwicklung
- ✦ Mitarbeiterführung
- ✦ Organisationsentwicklung
- ✦ Organisationskultur
- ✦ Organisationsaufstellung
- ✦ Outplacementbegleitung
- ✦ Projektmanagement
- ✦ Qualitätsmanagement
- ✦ Systemische Organisationsberatung
- ✦ Interkulturelle Kompetenz

### Marketing & Vertrieb

- ✦ Corporate Identity
- ✦ Customer Relationship
- ✦ Key Account Management
- ✦ Marketing
- ✦ Telefonmarketing
- ✦ Verkaufsgespräche
- ✦ Werbetexte
- ✦ Werbung

### Personalentwicklung & Personal Performance

- ✦ Business Knigge
- ✦ Coaching
- ✦ Durchführung von Assessments
- ✦ Entspannungstechniken
- ✦ Emotionale Intelligenz
- ✦ Feedback
- ✦ Interkulturelle Tischkultur
- ✦ Kreativitätstechniken
- ✦ Motivationskonzepte
- ✦ Myers-Briggs Typenindikator
- ✦ Personal Performance
- ✦ Potentialanalysen
- ✦ Potentialentwicklung
- ✦ Präsentationstechniken
- ✦ Rhetorik
- ✦ Selbstmanagement
- ✦ Streßbewältigung
- ✦ Burn out Prävention
- ✦ Transaktionsanalyse
- ✦ Work-Life-Balance
- ✦ Zeitmanagement

# Unser Team



**Ina Jachmann**

„Die Strukturierte“

- ✦ Change Management
- ✦ Mitarbeiterführung
- ✦ Marktkommunikation
- ✦ Coaching
- ✦ Systemische Organisationsberatung
- ✦ Konfliktbewältigung



**Philipp Andresen**

„Der neue Wege eröffnet“

- ✦ Teamentwicklung
- ✦ Kundenorientierte Kommunikation
- ✦ Gesprächs- und Verhandlungsführung
- ✦ Konfliktmanagement
- ✦ Gesundheitsmanagement
- ✦ Organisationsentwicklung



**Joachim Apel**

„Der Professionelle, Verantwortungsbewusste und Effiziente“

- ✦ Kommunikative Kompetenz Beziehungen zu Menschen und ihren aktuellen Situationen aufzubauen
- ✦ Potentialanalyse
- ✦ Umgang mit unterschiedlichen sowie schwierigen Persönlichkeiten
- ✦ Selbstmanagement



**Michael Bried**

„Der Ausgeglichene“

- ✦ Coaching
- ✦ Konfliktmanagement
- ✦ Nachhaltige Mitarbeiterführung
- ✦ Streßmanagement
- ✦ Entspannungsverfahren
- ✦ Gesundheitsmanagement
- ✦ Psychotherapie



**Robert Coordes**

„Der Prozessorientierte“

- ✦ Karriere und Berufszielfindung
- ✦ Outplacement
- ✦ Systemische Organisationsentwicklung
- ✦ Führung
- ✦ Change Management



**Nicola Fritze**

„Die Potenzialentwicklerin“

- ✦ Motivations- und Mentaltraining
- ✦ Verkaufstraining
- ✦ Telefontraining
- ✦ Professionelle Gesprächsführung
- ✦ Sicher und souverän im Auftritt



**Stephan Haensch**

„Der Entwickler“

- ✦ Strategieentwicklung für mittelständische Unternehmen
- ✦ Aufbau und Optimierung eines Qualitätsmanagements nach ISO 9001 und eines Umweltmanagements nach ISO 14001
- ✦ Projektmanagement
- ✦ Controlling



**Dr. Albert Heiser**

„Der Texter und Gestalter“

- ✦ Kreativkonzeption für Text und Grafik
- ✦ Management und Organisation kreativer Prozesse
- ✦ Briefingerstellung
- ✦ Erzählstrategien für Text, Film und Radio
- ✦ TV-Spot und Werbefilm Konzeption
- ✦ Web TV



**Martina Hörmann**

„Die Verkaufs- und Kundenorientierte“

- ✦ Verkaufs- und Beratungstraining
- ✦ Vertriebscoaching
- ✦ Kommunikation
- ✦ Beschwerdemanagement
- ✦ Telefontraining, -akquisition
- ✦ Präsentationstechnik



**Dr. Heidrun Kaletsch**

„Die Querdenkerin“

- ✦ Teamentwicklung
- ✦ Personalführung
- ✦ Konfliktmanagement
- ✦ Stressmanagement
- ✦ Supervision



**Ilona Kiarang**

„Die Internationale“

- ✦ Soft-Skills-Trainings
- ✦ Career Development und Coaching für internationale High Potentials
- ✦ Diversity Management
- ✦ Team- und Organisationsentwicklung



**Stephanie Klaus**

„Die überzeugend Vermittelnde“

- ✦ Kommunikation
- ✦ Rhetorik und Sprechtraining
- ✦ Körpersprache
- ✦ Medientraining
- ✦ Gesprächs- und Verhandlungsführung
- ✦ Vortrags- und Präsentationstechniken
- ✦ Verkauf und Service



**Peter Kleimeier**

„Der Zielgerichtete“

- ✦ Vertriebsstraining, -beratung und -coaching
- ✦ Kommunikationstraining, -beratung und -coaching
- ✦ Vertriebskrisenmanagement



**Sigrid Kohn**

„Die Authentische“

- ✦ Aktiv Verkaufen
- ✦ Akquise
- ✦ Kundenorientierung
- ✦ Öffentlichkeitsarbeit
- ✦ Zeitmanagement
- ✦ Projektmanagement



**Petra Kraft**

„Die Praxisorientierte“

- ✦ Vertrieb / Verkauf
- ✦ Telefonmarketing
- ✦ Mitarbeiterführung
- ✦ Kommunikation
- ✦ Customer Relationship



**Dr. Iris Kraus**

„Die Analytische und Koordinierende“

- ✦ Patienten- und Angehörigengespräche
- ✦ Management im Krankenhaus
- ✦ Prozessanalyse und Optimierung



**Lisette Kühne**

„Die Engagierte“

- ✦ Kundenorientierte Kommunikation
- ✦ Gesprächs- und Verhandlungsführung
- ✦ Konfliktmanagement
- ✦ Gesundheitsmanagement
- ✦ Stressbewältigung & Work-Life-Balance
- ✦ Rhetorik und Sprechtraining
- ✦ Körpersprache
- ✦ Moderation



**Florian Liskan**

„Der Ausdrucksorientierte“

- ✦ Personal Performance / Präsentation
- ✦ Kommunikation mit „Performing Arts“
- ✦ Nachhaltige Mitarbeiterführung
- ✦ Verhandlungsführung
- ✦ Moderation
- ✦ Coaching mit Kommunikations- und Theatermethoden



**Dr. Lutz Ockhardt**

„Der kreative (Um-)Strukturierer“

- ✦ Outplacementbegleitung
- ✦ Personalvermittlung
- ✦ Initiierung und Gestaltung von Lern- und Veränderungsprozessen
- ✦ Kommunikation und Präsentation
- ✦ Projektmanagement



**Hans Pawliczek**

„Mit Herz und Verstand“

- ✦ Kommunikation
- ✦ Verkauf / Vertrieb
- ✦ Körpersprache
- ✦ Stimm- und Sprechtraining
- ✦ Vortrags- und Präsentationstechniken
- ✦ Gesprächs- und Verhandlungsführung
- ✦ Professionell Telefonieren



**Jörg Reckhenrich**

„Der Anerkennende“

- ✦ Prozessberatung
- ✦ Leitbildentwicklung
- ✦ Coaching
- ✦ Teambildung



**Andrea Schumann**

„Die Sinnorientierte“

- ✦ Entspannungstechniken
- ✦ Rational Emotives - Gruppentraining gegen Stress (nach Ellies)
- ✦ Soft Skill Training
- ✦ Teamentwicklung



**Hartmut Sieck**

„Der Kundenverstehender“

- ✦ Key Account Management
- ✦ Vertrieb
- ✦ Präsentationstechnik
- ✦ Kommunikationskompetenzen



**Ria Spörl**

„Die Veränderungswillige“

- ✦ Organisationsberatung
- ✦ Changemanagement
- ✦ Coaching
- ✦ Führungskompetenz und Führungskräfte-ttraining
- ✦ Zeitmanagement / Arbeitsorganisation



**Regina Trutnav-Günther**

„Die Kommunikative“

- ✦ Organisationsberatung
- ✦ Imageberatung, Training und Coaching
- ✦ Moderne Umgangsformen
- ✦ Kommunikation
- ✦ Persönlichkeitsentwicklung
- ✦ Auftrittssicherheit, Außenwirkung



**Dr. Bärbel Unrath**

„Die Universelle“

- ✦ Personalmanagement
- ✦ Unternehmenskommunikation
- ✦ Entscheidungsmanagement / Managementtechniken
- ✦ Team- und Konfliktmanagement
- ✦ Prozessmanagement
- ✦ Mediation

# Unsere Referenzen

Ein Auszug

Ärzte ohne Grenzen, Berlin  
B.A.D Gesundheitsvorsorge und Sicherheitstechnik GmbH,  
Bonn  
Bahlsen GmbH & Co. KG, Hannover  
BASF Services, Berlin  
BBZ Berlin gGmbH, Berlin  
Berliner Glas KGaA Herbert Kubatz GmbH & Co, Berlin  
Berliner Volksbank eG, Berlin  
Berliner Wasserbetriebe, Berlin  
Bosch und Siemens Hausgeräte GmbH, Regensburg  
Bundesanstalt für Finanzdienstleistungsaufsicht, Bonn  
Bundesdruckerei GmbH, Berlin  
comdirect bank AG, Berlin  
Cornelsen Verlag GmbH & Co. OHG, Berlin  
Coty Germany GmbH, Mainz  
Daimler Chrysler Financial Services AG, Berlin  
Deloitte & Touche GmbH, Walldorf  
Deutsche Gesellschaft für Personalführung e.V., Berlin  
Deutsche Rentenversicherung Bund, Berlin  
Deutsches Hygiene Museum, Dresden  
DRK, Berlin  
Fachhochschule Frankfurt  
Flughafen Berlin-Schönefeld GmbH, Berlin  
Forschungszentrum Jülich, Berlin  
GASAG AG, Berlin  
Grenke Leasing, Baden-Baden  
Hyder Consulting GmbH Deutschland, Berlin  
INFOSCREEN Austria Gesellschaft für  
Stadtinformationsanlagen GmbH, Wien  
InWEnt gGmbH, Bonn  
Kamax GmbH & Co. KG, Homberg  
KfW Bankengruppe, Frankfurt am Main  
Klinikum Ernst von Bergmann gGmbH, Potsdam  
Konrad-Adenauer-Stiftung e.V., Berlin  
LBS Ostdeutsche Sparkasse AG  
MEDIA CONSULTA Deutschland GmbH, Berlin  
Mercedes-AMG GmbH, Affalterbach  
METRO Chash & Carry Deutschland GmbH, Düsseldorf  
metropolitan Consulting Group GmbH, Berlin  
MKK GmbH, Hennersdorf  
S-Bahn Berlin GmbH, Berlin  
Saint-Gobain Building Distribution Deutschland GmbH,  
Frankfurt  
Sappi Deutschland GmbH, Hannover  
Skandia Versicherungs AG, Berlin  
Stadtverwaltung Potsdam, Potsdam  
Technische Fachhochschule Wildau, Bad Saarow  
Technologie Coaching Center GmbH, Berlin  
TEMIC Automotive Electr. Motors GmbH, Berlin  
Total Deutschland GmbH, Berlin  
T-Systems International GmbH, Weingarten  
UFA Film & TV Produktion GmbH, Potsdam  
Vattenfall Europe Berlin AG & Co. KG, Berlin  
Vivantes MVZ GmbH, Berlin  
VW, Wolfsburg  
Weißeritztal-Kliniken GmbH, Freital



Kontakt:

**TrainerSocietät**  
 **Berlin**

Ina Jachmann  
Johann-Georg-Straße 6  
10709 Berlin

Telefon 030 / 398 856 18  
Telefax 030 / 398 856 17

E-Mail [info@tsberlin.de](mailto:info@tsberlin.de)  
Internet [www.tsberlin.de](http://www.tsberlin.de)

